

ほほえみ

発行:新潟県立津川病院 電話 0254-92-3311

私たちは、良質な医療及びケアを提供し、地域医療の充実と発展に努めます。

*** スポットファイヤー検査を実施しています ***

一部のウィルスや細菌が原因となる 15 種類の感染症を検出するために医師の指示で実施しています。

検査方法は、お鼻に綿棒を入れて検査し、結果が分かるまで 20 分程度かかります。

体調がすぐれない中ではありますが、結果が分かるまで車内で温かくしてお待ちいただきます。

吐き気や息苦しさがある場合は、我慢せず看護師にお声掛けください。

*** 発熱外来受診について患者さんへのお願い ***

連日多くの患者さんが発熱外来を受診されています。院内感染対策のためご希望に沿う時間に診療が提供できない状態となっております。

患者さんには大変ご不便をおかけいたしますが、以下のご協力をお願い申し上げます。

発熱で受診される場合、**午前9:00より発熱外来の電話受付**を行っております。

受診希望の方は、**病院代表番号0254-92-3311**にお電話ください。

いつから、どのような症状があるのか、既往の有無、家族や学校、職場で感染者との接触があったか確認させていただきます。

診察の順番が近くなったら、電話連絡を入れますので、それまで自宅待機をお願いしています。

インフルエンザや新型コロナウイルス検査は、発熱から12時間経過しないと正確な検査ができません。医師の指示により翌日以降の受診を指示する場合がございます。

救急外来の受診状況によりお待ちいただく時間が長くなる場合があります。

小児科（0歳～中学卒業まで）の診療日は月・金（9:00～11:00）となります。

（文責：看護部）

*** 花粉症の季節到来です ***

今年も花粉症の季節がやってきました。お薬の効果が現れるまでに2週間ほどかかると言われてます。早めの予防（マスク・うがい・睡眠など）と治療で重症化を防ぎましょう。



糖尿病教室のご案内

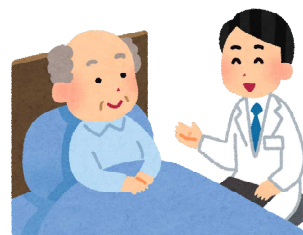
津川病院では、毎月1回糖尿病教室を開催しています。
 糖尿病の患者さんはもちろんご家族など、どなたでも参加いただけます。

日 時 2月16日(月) 午前10時30分~ (15分程度)

場 所 内科外来(待合室テレビ前)

講義内容 「看護②」

講師 当院 看護師



私たち病院スタッフと一緒に、糖尿病について勉強しましょう。

新潟県立津川病院 外来診療科及び担当医のご案内

令和8年2月分

令和8年2月1日

診療科	曜 日	月曜日	火曜日	水曜日	木曜日	金曜日	受付時間等
午前診療	内 科	糖尿病-石黒 総合外来-原 新患-交替で診療	総合外来-清野 呼吸器-原 新患-交替で診療	総合外来-前田 総合外来-山本 新患-交替で診療	総合外来-原 総合外来-清野 新患-交替で診療	総合外来-山本 総合外来-新潟大学医師 新患-交替で診療	午前 8時30分から 午前11時30分まで
	小 児 科	新潟大学医師				新潟大学医師	午前 8時30分から 午前11時00分まで
	外 科	岡 医師	岡 医師	岡 医師	岡 医師	岡 医師	午前 8時30分から 午前11時30分まで
	皮 膚 科				新潟大学医師		午前 8時30分から 午前11時30分まで ※診察は午前10時から
	泌 尿 器 科			新潟大学医師			午前 8時30分から 午前11時30分まで ※診察は午前10時から
	眼 科				新潟大学医師		完全予約制(再診のみ) 午前 8時30分から 午前11時30分まで
	脳 神 経 内 科	新潟大学医師 (16日)					内科でお尋ねください
	心 療 内 科				休 診		休 診
	耳 鼻 咽 喉 科		新潟大学医師			新潟大学医師	午前 8時30分から 午前11時00分まで
	整形外科				柳橋 医師 (第2、第4木曜日) 診療時間 10時から12時		午前 8時30分から 午前11時00分まで
午後診療	整形外科		中禮 医師 第1.3.5(火)				完全予約制 午後1時30分から 午後3時00分まで
	ペインクリニック	休 診					休 診
	脳 神 経 外 科				新潟大学医師 (12日)		午後1時30分から 午後3時30分まで
	婦 人 科		新潟大学医師 (毎月 第1.3火曜日) 診療時間 14時から15時	がんセンター医師 (偶数月 第4水曜日) 診療時間 14時から15時			完全予約制 (予約時間:月・金の 15時~16時)

※変更になる場合がございます。