

*****発熱外来受診について患者さんへのお願い!*****

連日多くの患者さんが発熱外来を受診されていますが、院内感染対策のため診療できるスペースが限られており、検査時間もお一人 15 分程度必要となるため、ご希望に沿う時間内に診療が提供できない状態となっております。発熱以外の診療にも支障が出ております。

患者さんには大変ご不便をおかけいたしますが、以下のご協力をお願い申し上げます。

① 以下に該当する患者さんは、**ご自身で体外診断用検査キットを入手（薬局で購入など）して検査を行っていただく**ようご協力をお願い申し上げます。

- ・ 65歳未満の方
- ・ 基礎疾患（慢性閉塞性肺疾患（肺気腫）、慢性腎臓病、糖尿病、高血圧、心不全肥満など）が無い方
- ・ 妊娠していない方
- ・ 喫煙習慣のない方

【検査キットを購入する場合】

かりん薬局 0254-92-3033 ※電話連絡後にご来店ください

（営業時間：月～金 8：30～17：30、土 8：30～12：30）

② 65歳以上、基礎疾患があるなど津川病院発熱外来受診の必要がある患者さんは**午前9時より当日の発熱外来の受付を行っております。**

また、自宅で（検査キットによる）検査をした場合で、抗ウイルス薬の処方となる場合においては検査キットの確認をさせていただく場合があるので、陽性となった検査キットは廃棄せず、看護師にその旨お伝えくださいますようお願いいたします。

津川病院 0254-92-3311

夜間・休日については電話でお問い合わせください。

医師の判断により翌日以降の発熱外来の受診を指示する場合がございます。

※症状の無い方の検査、就業・旅行等のための検査は当院では行っておりません。

*****糖尿病教室のご案内*****

津川病院では、毎月1回糖尿病教室を開催しています。

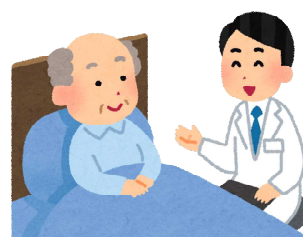
糖尿病の患者さんはもちろんご家族など、どなたでも参加いただけます。

日 時 2月19日（月）午前10時 から15分程度

場 所 内科外来（待合室テレビ前）

講義内容 「看護②」

私たち病院スタッフと一緒に、糖尿病について勉強しましょう。



新潟県立津川病院 外来診療科及び担当医のご案内

令和6年2月分

令和6年2月1日

| 診療科 | | 曜日 | 月曜日 | 火曜日 | 水曜日 | 木曜日 | 金曜日 | 受付時間等 |
|------|----------|----|------------------------------|---|--|-------------------------------|--------------------------------|---|
| 午前診療 | 内科 | | 糖尿病－石黒 総合外来－原 新患－交替で診療 | 総合外来－南雲 呼吸器－原 新患－交替で診療 | 総合外来－前田 総合外来－内山 新患－交替で診療 | 総合外来－原 総合外来－清野 新患－交替で診療 | 総合外来－清野 総合外来－前田 新患－交替で診療 | 午前 8時30分から 午前11時30分まで |
| | 小児科 | | 新潟大学医師 | 新潟大学医師 | 新潟大学医師 | 新潟大学医師 | 新潟大学医師 | 午前 8時30分から 午前11時00分まで |
| | 外科 | | 岡 医師 | 岡 医師 | 岡 医師 | 岡 医師 | 岡 医師 | 午前 8時30分から 午前11時30分まで |
| | 皮膚科 | | | | | 新潟大学医師 | | 午前 8時30分から 午前11時30分まで ※診察は午前10時から |
| | 泌尿器科 | | | | がんセンター医師 | | | 午前 8時30分から 午前11時30分まで |
| | 眼科 | | | | | 新潟大学医師 | | 完全予約制(再診のみ) 午前 8時30分から 午前11時30分まで |
| | 脳神経内科 | | 新潟大学医師 (26日) | | | | | 内科でお尋ねください |
| | 心療内科 | | | | | 休 診 | | 休 診 |
| | 耳鼻咽喉科 | | | 新潟大学医師 | | | 新潟大学医師 | 午前 8時30分から 午前11時00分まで |
| 午後診療 | ペインクリニック | | 休 診 | | | | | 休 診 |
| | 整形外科 | | | 中禮 医師 | | | | 完全予約制 午後1時30分から 午後3時00分まで |
| | 脳神経外科 | | | | | 新潟大学医師 | | 午後1時30分から 午後3時30分まで |
| | 婦人科 | | | 新潟大学医師 (毎月 第1,3火曜日) 診療時間 14時から15時 | がんセンター医師 (偶数月 第4水曜日) 診療時間 14時から15時 | | | 完全予約制 (予約時間:月・金の 15時～16時) |

※変更になる場合がございます。